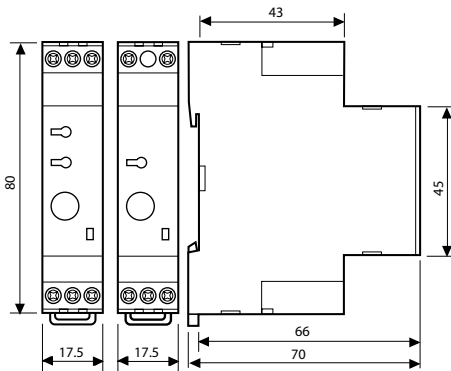


MODELLEN

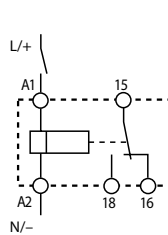
700

TECHNISCHE SPECIFICATIES

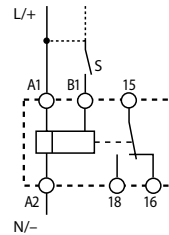


Vertraagd-opkomend
Inschakel-wissend
knipperfunctie, impulsbeg.

Vertraagd-afvallend



aansturing via
startcontact in de
voedingsspanningsleiding
naar A1



aansturing via
startcontact in stuur-
leiding naar B1

Aantal contacten		1 wisselcontact
Max. continuïteit/max. inschakelstroom	A	5/ 20
Nominale spanning/max. schakelspanning	V AC	250/ 400
Max. schakelvermogen AC1	VA	1.250
Max. schakelvermogen AC15 (230 V AC)	VA	250
Motorbelasting (1-fasemotor, AC3) (230 V AC)	kW	0,125
Max. schakelstroom DC1: 30/110/220V	A	5/ 0,3/ 0,12
Min. schakelbelasting	mW/(V/mA)	300 (10/ 5)
Contactmateriaal standaard		AgCdO
Leverbare	V AC(50/60Hz)	24...240
multispanningen	V DC	24...48
Nominaal vermogen AC/DC	V AC(50Hz)/W	5/ 0,5
Werkspanningsbereik	AC	(0,85...1,1) U _N
	DC	(0,85...1,2) U _N
Tijdbereiken		(0,05...1) s, (0,5...10) s, (0,05...1) min, (0,5...10) min, (0,05...1) h, (0,5...10) h
Herhalingsnauwkeurigheid	%	± 1
Hersteltijd	ms	≤ 100
Minimale impulsduur	ms	250
Instelnauwkeurigheid (van eindwaarde)	%	± 5
Elektrische levensduur AC1	schakelingen	100·10 ³
Omgevingstemperatuur	°C	-20...+50
Beschermingsgraad		IP 20
EG-richtlijn/keurmerken (Details op aanvraag):		CE GL cUL GOST

ALGEMENE INFORMATIE

Isolatie-eigenschappen

Isolatiespanning tussen (A1, A2) en B1 en de contacten	V (AC)	2.000
	kV (1,2/50µs)	4
Isolatiespanning aan geopend contact	V (AC)	1.000

EMC - immuniteit

ESD - ontleding	- via de aansluitingen	EN 61000-4-2	8 kV
	- via de lucht	EN 61000-4-2	8 kV
Elektromagnetisch HF-veld (80 ÷ 1000 MHz)		EN 61000-4-3	10 V/m
BURST (5-50 ns, 5 kHz) aan A1-A2		EN 61000-4-4	4 kV
SURGES (1,2/50 µs) aan A1-A2	- (common mode)	EN 61000-4-5	4 kV
	- (differential mode)	EN 61000-4-5	4 kV
SURGES (1,2/50 µs) aan B1-A2	- (common mode)	EN 61000-4-5	2 kV
	- (differential mode)	EN 61000-4-5	2 kV
Leidinggevoerd elektromagnetisch HF-sigitaal (0,15÷80 MHz) aan A1 - A2		EN 61000-4-6	10 V
EMC - emissie, elektromagnetische velden		EN 55022	Klasse B

Overige gegevens

Stuuringang (B1)	- opgenomen stroom	1 mA		
	- lengte bij leidingcapaciteit ≤ 10 nF / 100 m	≤ 250 m		
	- afwijkende stuurspanning van B1 t.o.v. A1-A2	B1 is door een opto-coupler van A1-A2 gescheiden, er kan daarom met een andere spanning dan de bedrijfsspanning gestuurd worden; b.v. (24... 48) V DC met + op B1 en - op A2 en (24...240) V AC met L op A1 en N op A2		
Tijdstelling	Door keuze van het tijdbereik en fijninstelling (b.v. 3 min en 4 wordt 1,2 minuten). De fijninstelling van langere tijden kan eenvoudig worden ingesteld op een kort tijdbereik en vervolgens op het gewenste tijdbereik.			
Warmteafgifte aan de omgeving	zonder contactstroom	W	0,5 bij 24 V DC, 5 bij 230 V AC	
	bij continuïteit	W	2,5 bij 24 V DC, 7 bij 230 V AC	
Max. aansluitdiameter		harde kern	soepele kern	
		mm ²	1x4 / 2x2,5	1x4 / 2x1,5
		AWG	1x12 / 2x14	1x12 / 2x16
Vastzetkoppel	N m	1		

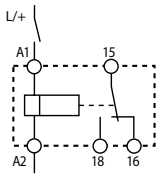
TIJDBEREIKEN

Tijdrelais type	Functie-code	Functie	Boven- en ondergrens instelbare tijdbereiken						
			s	s	s	min	min	h	h
			0,05	0,15	0,5	0,05	0,5	0,05	0,5
			1	3	10	1	10	1	10
700	AI	vertraagd-opkomend	•		•	•	•	•	•
	BE	vertraagd-afvallend	•		•	•	•	•	•
	DI	inschakel-wissend	•		•	•	•	•	•
	SW	knipperfunctie	•		•	•	•	•	•

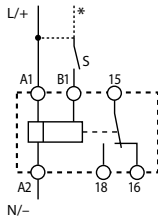
FUNCTIES

	LED - indicatie	Relais- type	Voedingsspanning	Uitgangsrelais	Contacten	
					geopend	gesloten
U = Voedingsspanning		82.01 82.11 82.21	aanwezig	in ruststand	15 - 18	15 - 16
S = Startcontact B1		82.31 82.41	aanwezig	in werking	15 - 16	15 - 18
= Schakelstand maakcontact		82.82	aanwezig	in werking (λ)	17 - 28	17 - 18
			aanwezig	in werking (Δ)	17 - 18	17 - 28

Multifunctie relais type 700 aansturing via startcontact in de voedingsspanningsleiding naar A1



Aansturing via startcontact in de stuurleiding naar B1



Type 700	Timing Diagram	Description
(AI) Vertraagd-opkomend		De tijd start direct na het aanleggen van de voedingsspanning (U). Na afloop van de ingestelde vertragingstijd schakelt het relais in (C).
(DI) Inschakel-wissend		De tijd start direct na het aanleggen van de voedingsspanning (U). Het relais (C) schakelt direct in. Na afloop van de ingestelde wistijd schakelt het relais uit.
(SW) Knipperfunctie, impuls-beginnend		Na het aanleggen van de voedingsspanning (U) schakelt het relais (C) direct in. Na afloop van de ingestelde impulsstijd schakelt het relais uit, om na de ingestelde pauzetijd weer in te schakelen (pauzetijd = impulsstijd).
(BE) Vertraagd-afvallend		De voedingsspanning (U) is aangesloten. Na het sluiten van het stuurcontact (S) schakelt het relais (C) direct in. De ingestelde afvalvertragingstijd begint nadat het stuurcontact geopend is. Na afloop hiervan schakelt het relais uit. Een nieuwe negatieve flank tijdens de tijdfunctie bewerkstelligt een tijdverlenging.