



DESCRIPTION

Les garnitures de porte élégantes en forme L courbée, sont testées d'après EN 1906 classe 4 et conviennent donc pour une utilisation très intensive. Les roulements à friction sans entretien assurent un fonctionnement sans jeu et l'utilisation en douceur de la béquille. Le ressort hélicoïdal intégré soutient le ressort du noix de la serrure. La structure spéciale de la connexion entre la tige carrée et la béquille empêche les vis allen de se desserrer. Les garnitures de porte ont été testées sur jusqu'à 200.000 mouvements.

CARACTÉRISTIQUES

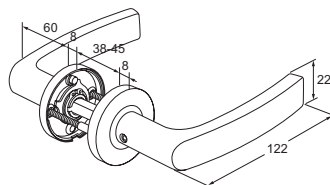
- Certifiées conformément à EN 1906 classe 4 (approprié pour utilisation très intensive)
- Tests effectués sur 200.000 mouvements
- Béquille montée avec circlips avec ressort de rappel
- Pour portes battantes à gauche ou à droite
- Avec carré de 8 mm
- Pour des épaisseurs de porte de 38 – 45 mm
- Livré avec matériaux de fixation
- Fabriquées en acier inoxydable 304 mat (optionnellement en aluminium)
- Choix parmi différents sets
- Sans entretien
- En option pour portes coupe-feu



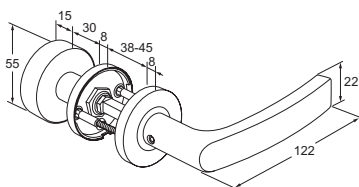
REGARDER LA VIDÉO

MODÈLES

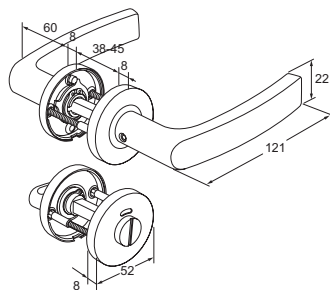
S400-RKK Garniture béquille-béquille, acier inoxydable



S400-RPK Garniture bouton-béquille, acier inoxydable



S400-RWC Garniture béquille-béquille, acier inoxydable avec rosaces 'libre/occupé'



E-DSR Set de rosaces de cylindre, acier inoxydable

