



## DESCRIPTION

Ce système de contrôle d'accès avancé et convivial est IP basé et construit à partir des contrôleurs de porte, lecteurs de badges et/ou claviers à codes, verrouillages électriques, boutons poussoirs et alimentations. Chaque contrôleur de porte peut contrôler deux portes d'un seul côté ou une porte des deux côtés. L'accès peut être autorisé au moyen d'un badge ou d'un code. Il est possible de créer un nombre illimité de profils d'accès basés sur des horaires. Il est également possible de préprogrammer un tag ou un code pendant une période de temps prédéfinie et/ou d'accorder à ce tag ou code un nombre maximum d'accès.

Le système est extensible donc on peut commencer par une porte et aller facilement jusqu'à 500 portes.

Le logiciel est en plusieurs langues et sans frais d'abonnement. Le logiciel est intégré dans le contrôleur et donc facilement géré de chaque appareil connecté comme PC, tablette ou portable.

L'architecture du système est avancée et flexible et donc appropriée pour des bureaux, recreation, les soins, location, etc.

\* MIFARE est une marque déposée par NXP B.V.

## CARACTÉRISTIQUES

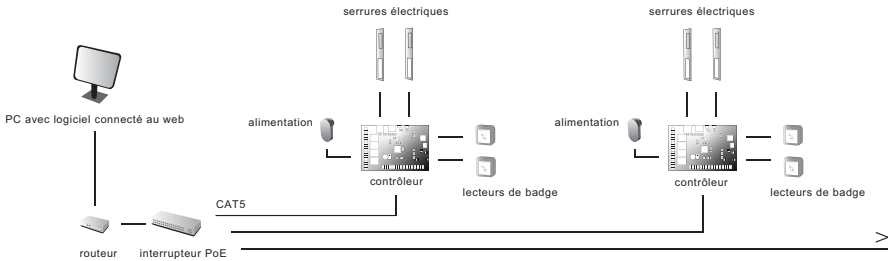
### Matériel

- Le système est conçu des contrôleurs de porte, lecteurs de badges et/ou claviers à codes, verrouillages électriques, boutons poussoirs et alimentations
- Les contrôleurs ont des connexions pour des lecteurs de badges et/ou claviers à codes, verrouillages électriques, boutons poussoir et boutons d'urgence
- Le choix entre des lecteurs de badge MIFARE® et/ou des claviers à code avec lecteur de badge intégré
- Les lecteurs de badges/claviers à code sont étanches conformément à la norme IP68
- Conforme à ISO 14443A

### Logiciels

- Installation Plug&Play, basée complètement IP
- 100% sur internet
- Facilement à gérer de chaque appareil connecté comme PC, tablette ou portable
- 1.500 utilisateurs à programmer
- Prévu pour 255 contrôleurs (donc 510 portes contrôlées d'un côté)
- Nombre de profils illimité sur base des horaires
- Exportation des données possible
- Anti-passback
- Portes à programmer (à distance) par l'interface web
- En Français, Néerlandais et Anglais (autres langues sur demande)
- Logiciel gratuit et sans frais d'abonnement

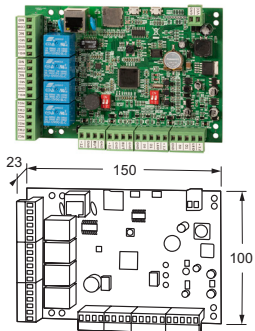
SCHÉMA DU RESEAU



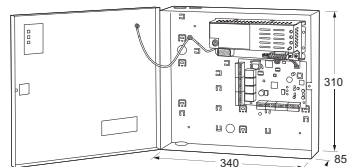
MODÈLES

**FLD2000U** Flexess Duo contrôleur 2 portes, circuit imprimé séparé

- 2 x entrée lecteur de badge/clavier à code (Wiegand 26-37 bit)
- 2 x entrée bouton poussoir (avec leur propre alimentation dès le circuit)
- 2 x sortie pour une verrouillage électrique (contact NO et NC 10A)
- 2 x sortie d'alarme (contact NO et NC 10A)
- 2 x sortie de signalisation (contact NO et NC, libre de potentiel)
- Connection reseau RJ45 TCP/IP
- Accès pour micro SD (pour une actualisation eventuelle et une extension de memoire)
- Raccordement 12 ou 24VDC
- À programmer comme contrôleur principal ou esclave
- Lecteurs de badges prévus d'une propre alimentation
- Eclairage LED d'état, contrôlée par le contrôleur

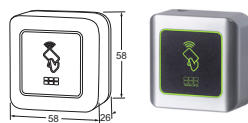


**FLD1250** Flexess Duo contrôleur 2 portes, alimentation 12VDC/5A dans une armoire en tôle avec cordon de 1,5m



**MODÈLES**

**KS400** Flexess Pebble lecteur de badges Proximity MIFARE® pour montage en applique, IP68, Wiegand 34 bit



**CS400** Flexess Aqua lecteur de badges et clavier à code MIFARE® pour montage en applique, IP68, Wiegand 26-37 bit



**XK7P10** Balise MIFARE® 1K (par 10 pièces)



LOGICIELS

- Installation Plug&Play, basée complètement IP
- 100% sur internet
- À gérer sur chaque appareil lié à l'internet (PC, tablet, smartphone)
- Pour 1500 utilisateurs
- Pour 255 contrôleurs (donc 510 portes contrôlées d'une côté)
- Pas de limite pour le nombre de profils d'accès sur base d'une horaire hebdomadaire
- Accès limité à prédéfinir sur date
- Nombre d'accès maximal pour un utilisateur, à programmer
- Anti-passback
- Alarme réglable pour retardement de sortie
- Badges utilisateurs et codes d'entrée à programmer par l'interface web
- En Néerlandais, Français et Anglais
- Jounaux exportables sur CSV
- Portes à ouvrir en direct par l'interface web
- Logiciel et mise à jour gratuit
- Sans frais d'abonnement

The screenshots illustrate the MAASLAND software interface for managing access control. The top screenshot shows the 'Doors' management screen, which includes a table of door controllers with columns for 'Name', 'Type', and 'Status'. The middle screenshot shows the 'Groups' management screen, which includes configuration options for 'Door' and 'Timezone'. The bottom screenshot shows the 'Users' management screen, which includes a table of user profiles with columns for 'ID', 'Name', 'Keycode', 'Group', 'Visits', 'Last Seen', and 'Action'.

Name	Type	Status
Master	Door	Voordeur
Reader 1		
Reader 2		
Button 1		
Button 2		
Sensor 1		
Sensor 2		

ID	NAME	KEYCODE	GROUP	VISITS	LAST SEEN	ACTION
1	Mike	34495E	Workers	98	2021-10-16 17:07:04	✎ Edit ✖ Delete
2	Cinderella	3333	Cleaners	31	2021-09-05 09:02:21	✎ Edit ✖ Delete
4	Elon	28B57E	Management	17	2021-07-13 12:27:46	✎ Edit ✖ Delete
5	dummy1	10001	Workers	0		✎ Edit ✖ Delete